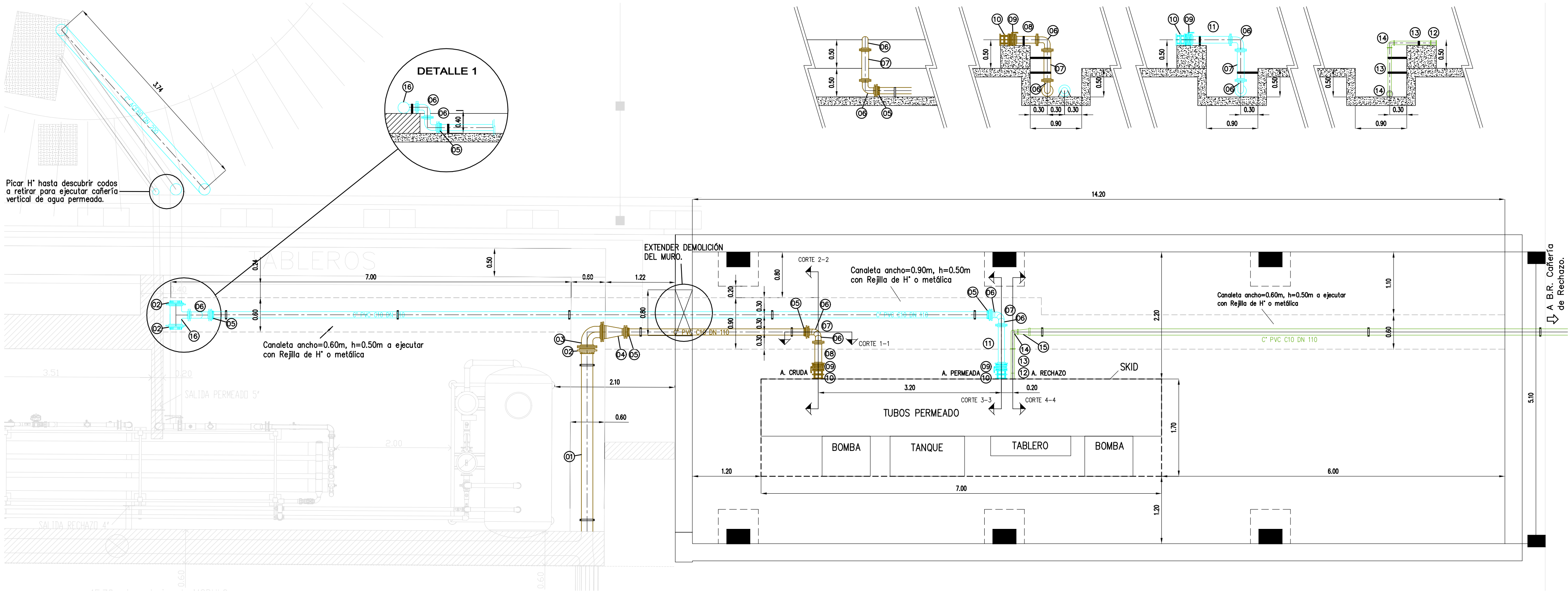
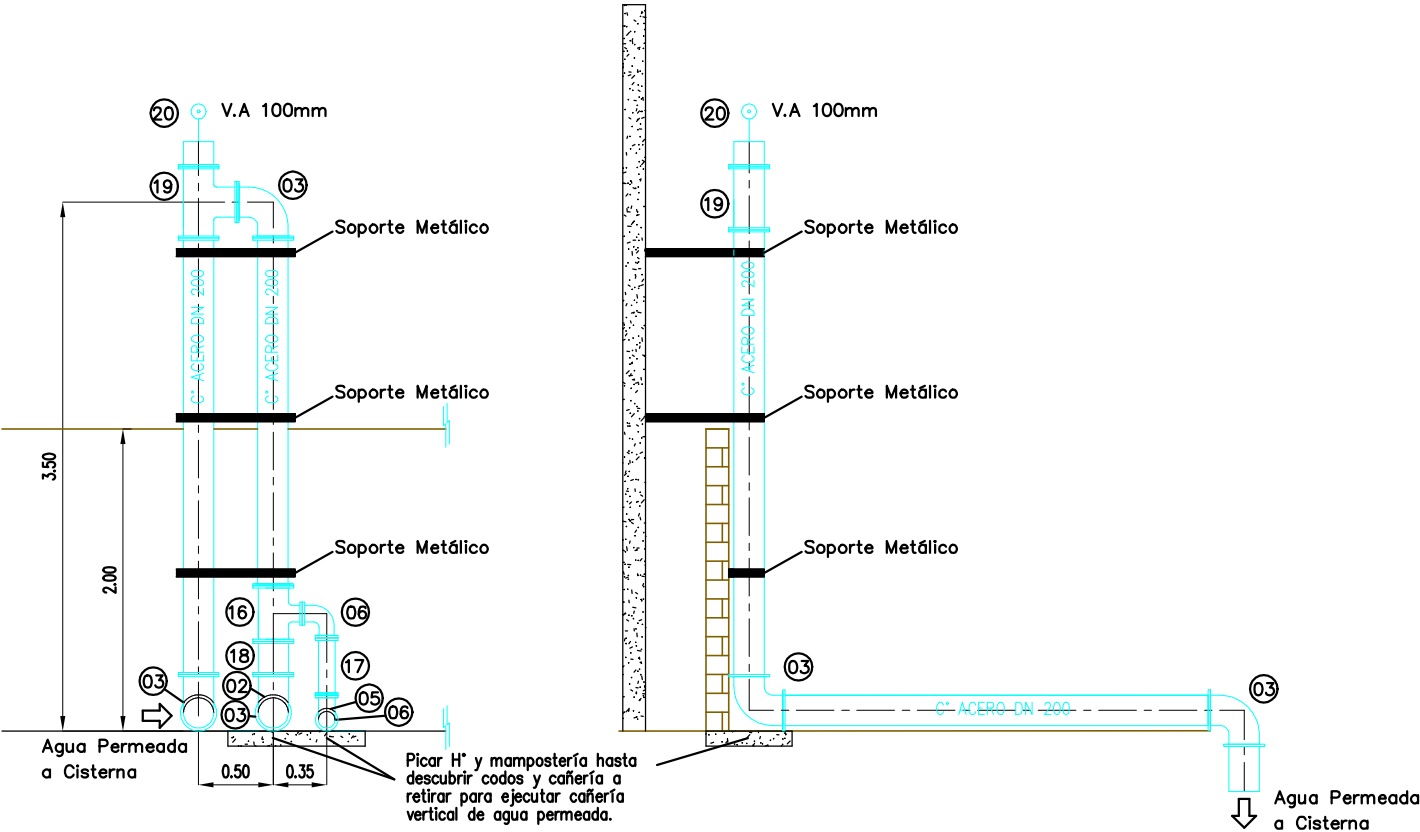


PLANIMETRÍA INSTALACIÓN MÓDULO COMPACTO DE ÓSMOSIS INVERSA
Escala: 1: 100



VISTAS CAÑERÍA VERTICAL EXTERIOR AGUA PERMEADA



N°	DENOMINACIÓN
01.	CAÑO PVC ESPIGA-ESPIGA D° 0,200 [m]
02.	ADAPTADOR DE BRIDAS DE D° 0,200 [m]
03.	CURVA A 90° DE ACERO DOBLE BRIDA D° 0,200 [m]
04.	REDUCCION ACERO DOBLE BRIDA Ø200 A Ø100
05.	ADAPTADOR DE BRIDAS PARA ACERO DE D° 0,100 [m]
06.	CURVA A 90° DE ACERO DOBLE BRIDA D° 0,100 [m]
07.	MANGUITO BRIDA - BRIDA DE ACERO D° 0,100 [m]
08.	MANGUITO BRIDA - BRIDA DE ACERO D° 0,100 [m]
09.	VÁLVULA MARIPOSA DE ACERO DE D° 0,100 [m]
10.	UNIÓN DE DESMONTAJE ACERO DE D° 0,100 [m]
11.	MANGUITO BRIDA - BRIDA DE ACERO D° 0,100 [m]
12.	CONEXIÓN TIPO MAXIFIT PARA PVC D° 0,063 [m]
13.	TRAMO CAÑO PVC ESPIGA-ENCHUFE D° 0,063 [m]
14.	CURVA PVC A 90° ESPIGA-ENCHUFE D° 0,063 [m]
15.	REDUCCIÓN DE PVC 0.110M A 0.063 [m]
16.	RAMAL TE A 90° DE ACERO TRES BRIDAS DE D° 0,200/0,100 [m]
17.	TRAMO CAÑERÍA ACERO D° 0,110 [m]
18.	TRAMO CAÑERÍA ACERO D° 0,200 [m]
19.	RAMAL TE A 90°DE ACERO TRES BRIDAS DE D° 0,200 [m]
20.	VÁLVULA DE AIRE 0.100 [m]

NOTAS:

- 1- La contratista deberá presentar el proyecto ejecutivo de las cañerías que se vinculan con el nuevo módulo de ósmosis inversa.
- 2- Todas las medidas y dimensiones de piezas se deberán ajustar en obra.
- 3- Todas las piezas y cañerías de PVC son de Clase 10.



COORDINACIÓN DE
PLANIFICACIÓN Y
DESARROLLO

EST. Y PROYECTOS

SERVICIO: AGUA-ROSARIO

DESCRIPCION: AMPLIACIÓN POI
BARRIO TOBA

PLANO : CONEXIÓN HIDRÁULICA: CAÑERÍAS AGUA CRUDA, PERMEADA Y DE RECHAZO

REEMPLAZADO POR: REEMPLAZA A:

Gerente M. MOTTURA	Coordinador T. GOENAGA	Fecha :
Dibujo:	Proyecto:	Revisión :
		Plano N°:
	REV07	P.I. 03